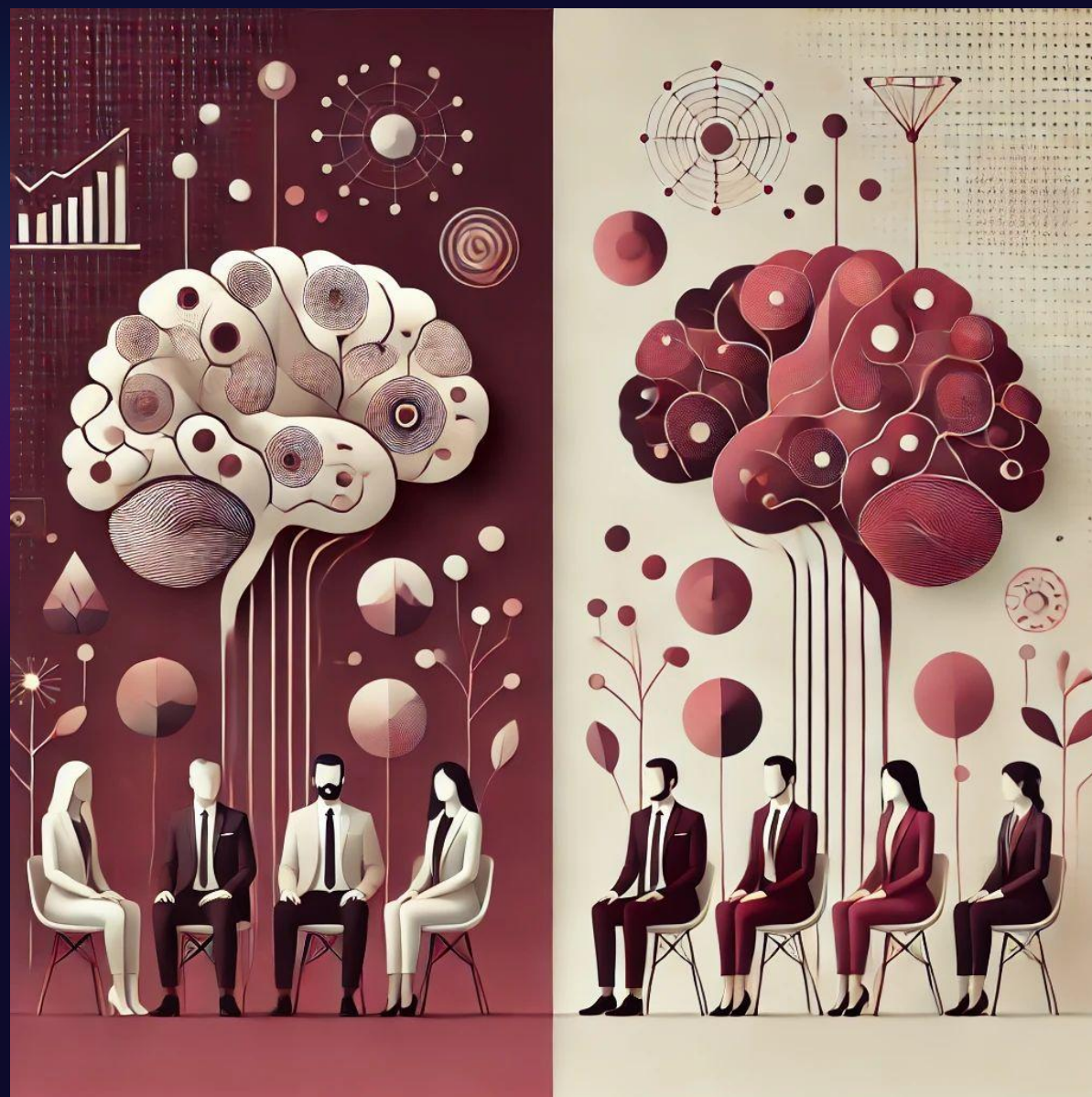




Relatório de Sustentabilidade APTA Psicologia e Neurofeedback 2024



Relatório de Sustentabilidade APTA Psicologia e Neurofeedback 2024

Este relatório reflete o compromisso da APTA Psicologia e Neurofeedback em promover um futuro mais justo, inclusivo e sustentável.

Combinamos propósito e ação para desenvolver soluções inovadoras que cuidam da mente, valorizam as pessoas e contribuem para a preservação do planeta, alinhando nossas práticas aos Objetivos de Desenvolvimento Sustentável (ODS) da Agenda 2030.

por Nazareth Ribeiro



Dando continuidade ao nosso compromisso, este relatório de sustentabilidade é um convite para refletirmos juntos sobre o que realmente importa. Mais do que um documento, ele representa um passo significativo na jornada da APTA em criar soluções que integram propósito e ação, sempre com foco no cuidado com a mente, nas pessoas, nos ambientes e no planeta.

Convidamos você a se unir a nós nessa trajetória transformadora, onde cada escolha e iniciativa contribuem para a construção de um futuro mais justo, inclusivo e sustentável.





Sobre a APTA Psicologia e Neurofeedback

Fundação

Fundada em 2011, a APTA é liderada por Nazareth Ribeiro, psicóloga com mais de 37 anos de experiência, mentora de carreira, líder de desenvolvimento de equipes e referência em saúde mental e liderança.



Missão

Promover saúde emocional e mental, capacitar líderes e impactar positivamente empresas e comunidades por meio de cursos, treinamentos, palestras e mentorias personalizadas.





Sobre a APTA Psicologia e Neurofeedback

Visão

Capacitar as pessoas atendidas e participantes dos treinamentos da APTA a tomarem decisões mais assertivas para suas vidas, e suas carreiras, a desenvolverem competências essenciais e se tornarem indivíduos que valorizam tanto o crescimento pessoal quanto o impacto positivo na sociedade

Valores

Ética, inovação, respeito, inclusão, sustentabilidade e qualidade no serviço e experiência do cliente.



Áreas de atuação da APTA Psicologia e Neurofeedback



Atendimento clínico

Especializado em
saúde mental
(formatos presencial e
online).



Desenvolvimento de líderes

Mentorias
personalizadas.



Cursos, palestras e treinamentos corporativos

Foco em desenvolvimento
de competências,
comunicação,
relacionamento,
negociação, experiência do
consumidor e ESG+P..



Mensagem da Fundadora da APTA Psicologia e Neurofeedback

Desde que iniciei minha trajetória na psicologia há mais de 37 anos, sempre acreditei que o verdadeiro impacto começa nas relações humanas. A APTA nasceu desse propósito: unir saúde mental, liderança e sustentabilidade em um único movimento capaz de transformar pessoas, empresas e comunidades.

Ao longo da minha carreira, tive o privilégio de formar líderes e mentorar profissionais que hoje aplicam o que aprenderam para criar ambientes mais saudáveis e produtivos. Com a certificação em Relatórios de Sustentabilidade pelo GRI, ampliei minha missão para ajudar organizações a integrar práticas sustentáveis em sua cultura, traduzindo suas ações em impacto real e mensurável.

A saúde mental e a sustentabilidade emocional são tão importantes quanto os indicadores financeiros. Elas refletem nossa capacidade de cuidar não apenas de nós mesmos, mas também do planeta e das gerações futuras. A cada atendimento, curso ou palestra, busco inspirar pessoas a assumirem a responsabilidade por suas escolhas e a enxergarem o poder que têm de transformar suas vidas e a sociedade.

Este relatório de sustentabilidade não é apenas um documento, ele é um convite para refletirmos juntos sobre o que realmente importa. É um passo adiante no compromisso da APTA em criar soluções que alinhem propósito e ação. Convido você a se juntar a nós nessa jornada, onde cuidar da mente, das pessoas e do mundo são partes do mesmo objetivo: construir um futuro mais justo, inclusivo e sustentável.

Nazareth Ribeiro, Fundadora e CEO da APTA



Dra. nazareth ribeiro
CRP 18558/05





Compromisso com a Sustentabilidade

Integrar práticas éticas, empáticas e sustentáveis aos atendimentos, às mentorias e aos treinamentos.



Construir uma cultura organizacional que priorize o bem-estar emocional das partes envolvidas e o impacto socioambiental positivo.



Práticas Sustentáveis Implementadas

Clínica de Psicologia (psicoterapia, treinamento, consultoria e mentoria)

Prontuários e relatórios digitalizados, atendimentos por saúde digital, tratamentos inovadores com neurofeedback. Nos cursos e treinamentos práticas de ESG+P são vivenciadas pelos alunos ao longo do curso para gerar impacto sustentável na sociedade.



cursos, Treinamentos e Palestras

Integração de ESG e saúde emocional aos programas educacionais, uso de plataformas digitais, inclusão de temas de diversidade e equidade.

Além de oferecer esses produtos nosso time também está sempre se reciclando. Nossa CEO em 2024 tirou uma certificação em Relatórios de sustentabilidade GRI na COPPEAD, e já está aplicando seu aprendizado na APTA e inclusive está assinando e confeccionando esse relatório.



Principais Impactos em 2024

Ambiental

Redução de 30% no consumo de papel, implementação de reciclagem, aumento dos atendimentos online diminuindo tempo e gasto com ir e vir.



Social

Mais de 150 atendimentos clínicos mensais, 30 mentorias personalizadas por mês para líderes, treinamento de mais de 300 profissionais. Além da participação em atendimentos voluntários aos impactados pelas enchentes do Rio Grande do Sul.



Alinhamento aos Objetivos de Desenvolvimento Sustentável (ODS)

A APTA Psicologia e Neurofeedback está alinhada aos Objetivos de Desenvolvimento Sustentável (ODS) da Agenda 2030, promovendo saúde mental, bem-estar, inclusão e educação de qualidade, além de parcerias e promovendo inovação.

Por meio de treinamentos, mentorias e práticas sustentáveis, a APTA contribui para um mundo mais equilibrado, capacitando pessoas e organizações a tomarem decisões mais conscientes e impactarem positivamente a sociedade. Investir no desenvolvimento humano e na inovação com responsabilidade é a nossa forma de construir um futuro sustentável.



Fonte:

Nações Unidas. (2015). **Transformando Nosso Mundo: A Agenda 2030 para o Desenvolvimento Sustentável**. Disponível em: <https://sdgs.un.org/2030agenda>

Alinhamento aos Objetivos de Desenvolvimento Sustentável (ODS)



ODS 3 - Saúde e Bem-Estar

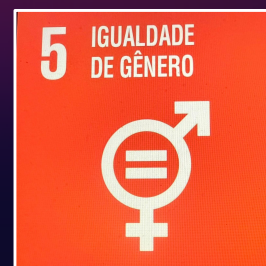
Promoção da saúde emocional e mental por meio de atendimentos e treinamentos.



ODS 4 - Educação de Qualidade

Cursos e mentorias que promovem o desenvolvimento pessoal e profissional.

Nossa CEO tornou-se TopVoice no LinkedIn, uma rede profissional de muita abrangência e criou o Café com a Naza, uma Newsletter que já tem muitos inscritos e leva conteúdo semanal sobre os assuntos abordados nos treinamentos.



ODS 5 - Igualdade de Gênero

Promoção da igualdade de gênero em todas as nossas práticas.

Alinhamento aos Objetivos de Desenvolvimento Sustentável (ODS)



ODS 12 - Consumo e Produção Responsáveis

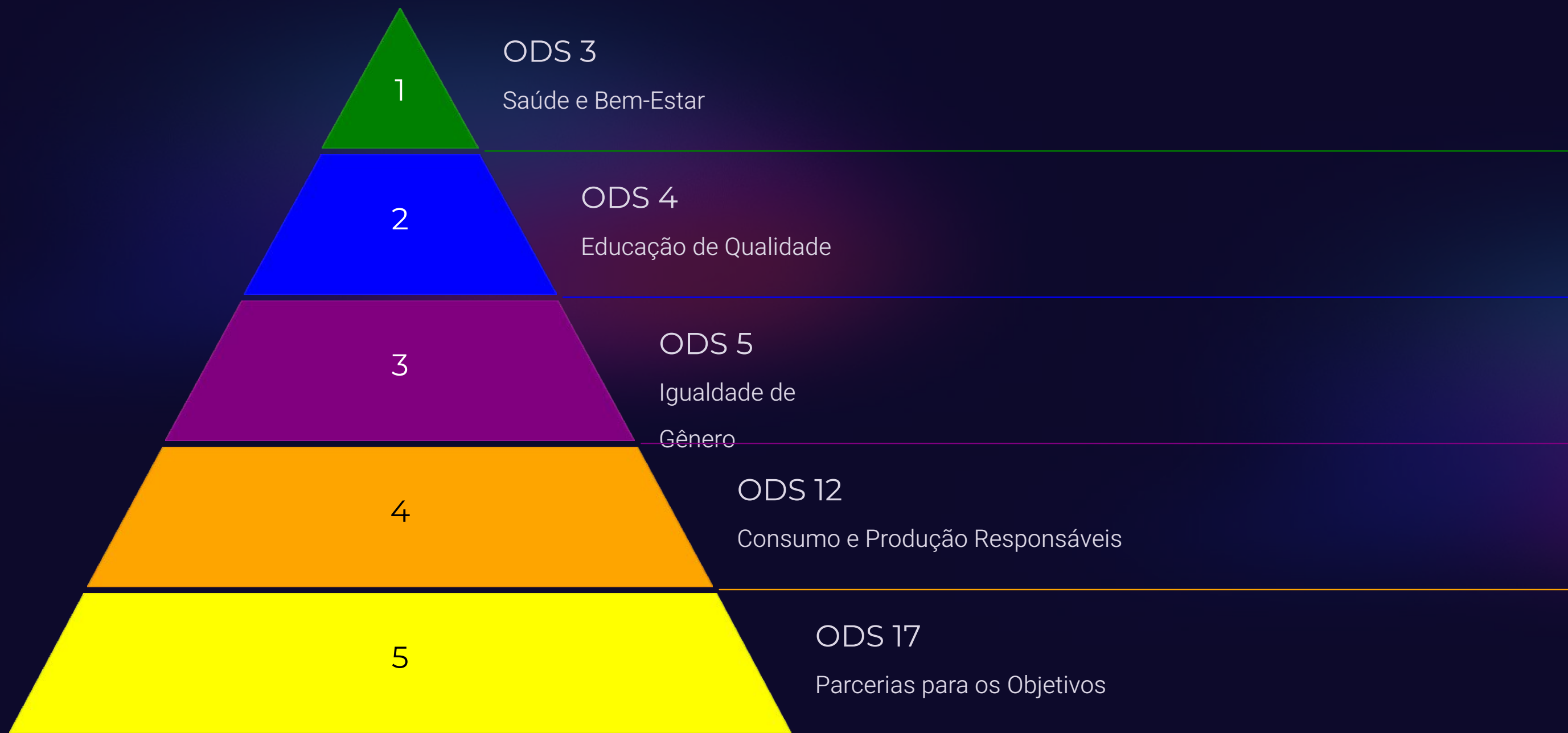
Compromisso com o consumo e produção responsáveis em nossos recursos.



ODS 17 - Parcerias para os Objetivos

Colaboramos com parceiros para alcançar os ODS. da Agenda 2030 e para os cursos e treinamentos.

Alinhamento aos ODS



Diversidade e Liderança na APTA



Compromisso com a Equidade

Acreditamos que a diversidade impulsiona a inovação e o impacto social. Nossa fundadora e CEO, Dra.

Nazareth Ribeiro, lidera com inspiração, experiência e uma visão humanizada do futuro. A equipe inclui uma mulher com mais de 60 anos, refletindo nosso compromisso com a equidade de gênero e idade, alinhado ao ODS 5 da Agenda 2030.

Iniciativas

Buscamos não apenas formar líderes, mas também inspirar mulheres e profissionais experientes a reconhecerem seu potencial e papel na transformação social e organizacional. Incentivando assim a equidade de gênero e minimizando o etarismo nas empresas que contratam nossos serviços.

Governança e Ética

1 Cumprimento de Regulamentações
Cumprimento integral das regulamentações do Conselho Federal de Psicologia e da LGPD.

2 Alinhamento Ético
Alinhamento das práticas de ensino e atendimento aos padrões éticos globais.

3 Formação de Líderes
Por meio dos cursos e palestras, nossa CEO apresenta os melhores posicionamentos de líderes, transformando profissionais para governança colaborativa.



Envolvendo stakeholders e incentivando a colaboração

1

Identificar Stakeholders

Mapear todos os grupos de interesse afetados pelas ações da organização.

2

Comunicar e Engajar

Estabelecer canais de comunicação eficazes e envolver os stakeholders no processo.

3

Cultivar Parcerias

Incentivar a colaboração e o estabelecimento de parcerias estratégicas.



Alguns Cases reais clientes da APTA:

1

Case 1: Mentoria Transformadora

Um líder mentorado pela APTA aplicou as práticas aprendidas em sua equipe, aumentando em 35% o engajamento dos colaboradores e reduzindo conflitos internos.

2

Case 2: Saúde Emocional Corporativa

Após um treinamento em saúde mental e comunicação assertiva, uma empresa parceira reportou uma melhora significativa na produtividade e na redução de faltas por estresse.

3

Case 3: Liderança Inclusiva

Uma organização implementou as práticas de liderança inclusiva aprendidas em nossos treinamentos, resultando em um ambiente de trabalho mais diverso e colaborativo e transformação de cultura organizacional.





Outros Cases:

case 4: Mentoria e Consultoria Corporativa

Por meio de uma mentoria estratégica conduzida pela CEO da APTA, um líder corporativo alcançou resultados excepcionais em uma negociação de grande porte com parceiros de negócios. Aplicando as técnicas e orientações aprendidas, ele superou desafios complexos e assegurou um acordo vantajoso para sua empresa, demonstrando o impacto positivo de nossa abordagem em contextos corporativos.



cursos, Treinamentos e Palestras

Integração de ESG e saúde emocional aos programas educacionais, uso de plataformas digitais, inclusão de temas de diversidade, equidade e sustentabilidade.

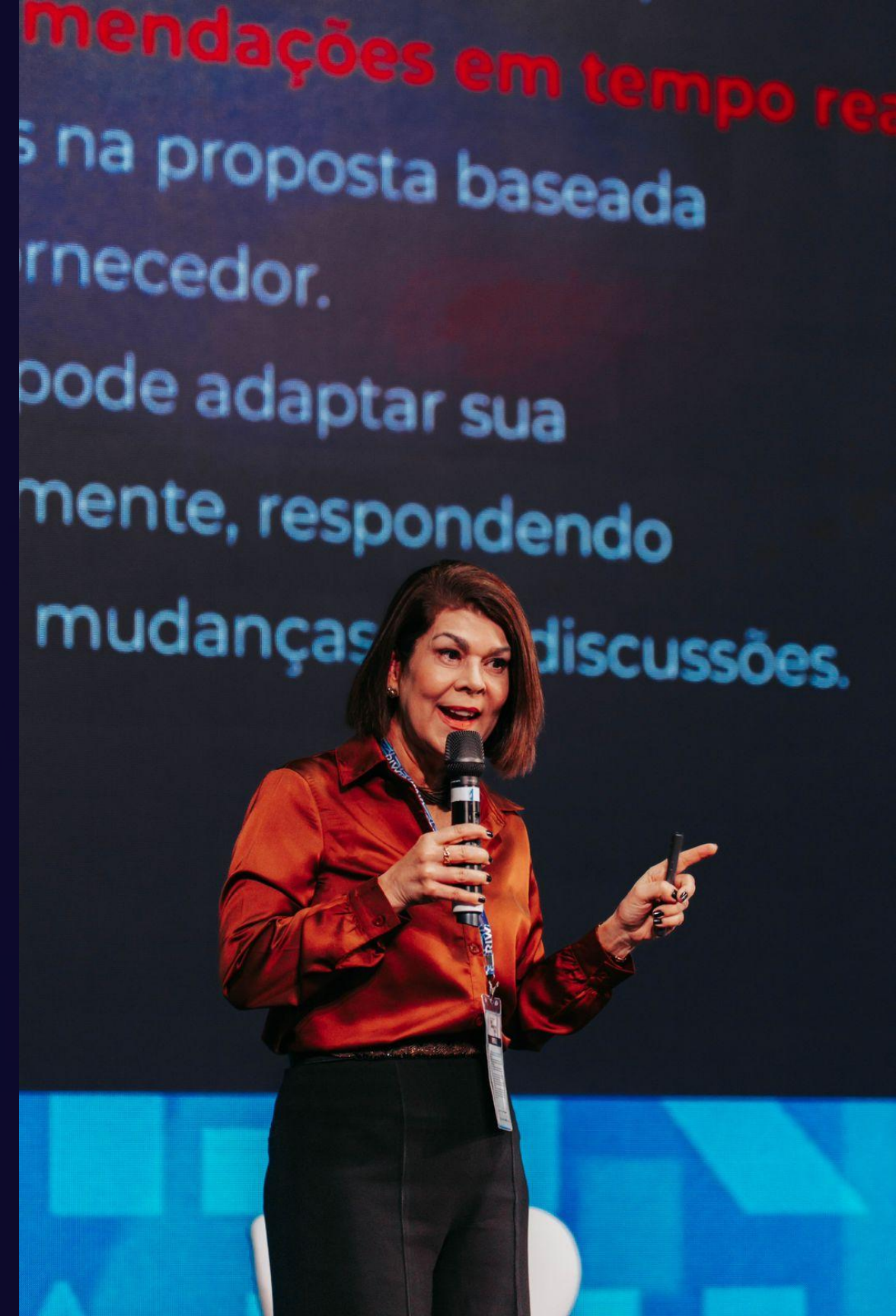


Case 5: Transformação de Líderes com Foco em ESG+P

Os treinamentos em liderança e gestão de equipes promovido pela APTA e conduzido pela CEO dra. Nazareth Ribeiro, teve um impacto transformador no perfil dos líderes participantes, refletindo diretamente em suas posturas diante das equipes e no processo de tomada de decisões estratégicas. Durante o programa, os conceitos de ESG+P (Environmental, Social, Governance + Pessoas) foram abordados de forma prática e estratégica, incentivando os participantes a alinhar seus valores pessoais e profissionais a práticas mais sustentáveis.

Como resultado, os líderes desenvolveram maior empatia e assertividade em relação às suas equipes, adotando um estilo de gestão mais humano e inclusivo. Além disso, passaram a incorporar critérios de sustentabilidade em suas decisões, considerando os impactos sociais, ambientais e econômicos de suas escolhas.

Esse foco em ESG+P não apenas melhorou o engajamento das equipes lideradas por esses participantes, mas também gerou mudanças estruturais em suas organizações. Empresas que implementaram as práticas discutidas durante o treinamento relataram maior retenção de talentos, melhor comunicação e redução de custos operacionais devido a iniciativas sustentáveis e uma imagem mais positiva perante stakeholders internos e externos.





Práticas de Impacto Social: Voluntariado



Atendimento Online

Atendimento psicológico online para vítimas das enchentes no Rio Grande do Sul.



Liderança no GT Assistencial da Associação Voluntários da Saúde

Desenvolvimento de projetos para o fortalecimento de líderes do SUS.



Podcast Mulheres no Ar

Debates com mulheres sobre saúde mental, carreira, ESG, liderança feminina e inclusão com o objetivo de impulsionar a carreira de outras mulheres.

Temas Materiais Identificados:

Com base na análise, os seguintes temas foram considerados prioritários para a APTA:

1. **Saúde Mental e Bem-Estar (ODS 3):**

Nosso compromisso com a promoção da saúde emocional por meio de atendimentos clínicos, mentorias e treinamentos.

2. **Liderança Sustentável e ESG+P:**

Desenvolvimento de líderes que incorporem práticas de sustentabilidade e gestão humana, promovendo impacto organizacional e social.

3. **Educação Transformadora (ODS 4):**

Capacitação de profissionais para implementar mudanças positivas em suas organizações e comunidades.

4. **Diversidade e Inclusão (ODS 5):**

Valorização da inclusão como parte essencial de nossas práticas organizacionais e educacionais.

5. **Sustentabilidade Operacional (ODS 12):**

Redução de impactos ambientais por meio da digitalização de processos e práticas mais eficientes.

6. **Parcerias para os objetivos (ODS 17)**

Colaboramos com parceiros para alcançar e alinhar a APTA aos ODS.



Por que a Materialidade é Essencial?

A materialidade no relatório de sustentabilidade da APTA:

- **Direciona os esforços da empresa** para os temas que mais importam.
- **Aumenta a eficiência** na alocação de recursos.
- **Fortalece a transparência** com stakeholders e a credibilidade da marca.

8. Indicadores e Resultados

- **Número de mentorias realizadas:** 40 por mês
- **Número de profissionais capacitados:** 300
- **Redução do uso de papel:** 30%
- **Número de atendimentos clínicos:** em torno de 120 mês
- **Número de pessoas impactadas indiretamente:** mais de 2.500





DEPOIMENTOS

COMENTÁRIOS REAIS DE GESTORES QUE FIZERAM OS CURSOS
Postados voluntariamente no LinkedIn da APTA e da Dra. Nazareth Ribeiro

AS AULAS DA DRA. NAZARETH SÃO IRRETOCÁVEIS,

Sua dinâmica e didática ultrapassam qualquer referência.

Ela consegue estimular em cada aluno a essência da Gestão. Suas aulas são verdadeiras mentorias em grupo e, com certeza, após o término do curso de Gestão em Saúde, irei manter a Mentoria individual para cada vez mais me tornar uma gestora diferenciada.

NAZARETH É UMA PROFESSORA INCRÍVEL!

Dedicada e sempre preocupada em ser presente na vida dos alunos, estimula o que há de melhor em nós. Tem empatia, se coloca facilmente no lugar do outro, e tem uma percepção ímpar acerca do indivíduo. Suas aulas sempre ministradas com um teor de aplicação prática, agregaram muito valor à minha carreira.



DEPOIMENTOS

COMENTÁRIOS REAIS DE GESTORES QUE FIZERAM OS CURSOS
Postados voluntariamente no LinkedIn da APTA e da Dra. Nazareth Ribeiro

POSSO DIZER QUE TANTO A NAZARETH QUANTO AS SUAS AULAS SÃO REALIZADAS DE FORMA BRILHANTE.

Sua dinâmica e didática ultrapassam qualquer referência.

Ela consegue estimular em cada aluno a essência da Gestão. Suas aulas são verdadeiras mentorias em grupo e, com certeza, após o término do curso de Gestão em Saúde, irei manter a Mentoria individual para cada vez mais me tornar uma gestora diferenciada.

TIVE A OPORTUNIDADE DE CONHECER A Profa. NAZARETH NO MEU MBA NA FGV.

O último módulo foi NEGOCIAÇÃO EM SAÚDE.

Excelente didática, conhecimento profundo do tema e especialmente grande cordialidade com os colegas.

Terapeuta reconhecida entre seus pares pelo brilhantismo. Espetacular.

Conta com minha eterna admiração.



DEPOIMENTOS

COMENTÁRIOS REAIS DE GESTORES QUE FIZERAM OS CURSOS
Postados voluntariamente no LinkedIn da APTA e da Dra. Nazareth Ribeiro

GRANDE EMPATIA, EXCELENTE CAPACIDADE DE OBSERVAR O OUTRO.

Que pratica a excelência da assistência com uso de ferramentas tecnológicas e as metodologias de gestão mais atualizadas.

Não é à toa que é uma líder, professora, mentora, uma agente de transformação da sociedade. Naturalmente, sua familiaridade com o funcionamento da psique humana a ajuda a comunicar de forma clara e eficiente os conceitos que provocam as transformações pessoais resultando em suas ações. Sua presença e companhia, seja na atuação profissional ou pessoal, é inestimável e traduz sua competência e carisma.

Feliz de tê-la por perto!



DEPOIMENTOS

COMENTÁRIOS REAIS DE GESTORES QUE FIZERAM OS CURSOS Postados voluntariamente no LinkedIn da APTA e da Dra. Nazareth Ribeiro

SOU MÉDICO ANESTESIOLOGISTA E INTENSIVISTA E COM A PROFA. NAZARETH TIVE CONTATO COM UM MÉTODO DE ENSINO QUE JULGAVA SER UTÓPICO!

Aula dinâmica, participativa, com múltiplos recursos audiovisuais, interativa e com uma quantidade de conhecimento transmitido que julgava ser impossível de ser passado no tempo das aulas!

Além de todo conteúdo, aprendemos a como enveredar e manejar mídias sociais, especialmente LinkedIn, Facebook, Instagram e Whatsapp.

Tivemos contato com Programação Neurolinguística e seus usos, para desenvolvimento pessoal e ajuste de Planos de Marketing!

Para mim, representa uma das maiores representações da FGV, trazendo a instituição para perto de nós, a tornando humanizada e completa.

O módulo de Gestão de Marketing em Saúde foi um divisor de águas, que influenciou positivamente minha vida profissional e pessoal desde relacionamento interpessoal ao uso de Tecnologias e Mídias Sociais de forma correta, gerando melhorias de valor incalculável.



Metas para 2025:

1

- **Ambiental:**

Reduzir em 50% o uso de recursos não recicláveis.

2

- **Social:**

Ampliar o alcance das mentorias, e continuar participando dos projetos sociais.

3

- **Governança:**

Criar um manual interno de conduta ética para cursos e atendimentos.

Continuar trazendo o tema sustentabilidade nas empresas para impactar ainda mais gente.



Referências:

1. GLOBAL REPORTING INITIATIVE (GRI). *GRI Standards: Principles for Defining Report Content and Quality*. Disponível em: <https://www.globalreporting.org>. Acesso em: 26 nov. 2024.
2. ORGANIZAÇÃO DAS NAÇÕES UNIDAS (ONU). *Objetivos de Desenvolvimento Sustentável (ODS)*. Disponível em: <https://www.un.org/sustainabledevelopment/pt/>. Acesso em: 26 nov. 2024.
3. ELKINGTON, J. *Cannibals with Forks: The Triple Bottom Line of 21st Century Business*. Oxford: Capstone Publishing, 1997.
4. GLOBAL REPORTING INITIATIVE (GRI). *GRI Standards: Consolidated Set of GRI Sustainability Reporting Standards 2021*. Disponível em: <https://www.globalreporting.org/standards>. Acesso em: 26 nov. 2024.
5. OPENAI. Fotos criadas com inteligência artificial utilizando o ChatGPT. Disponível em: <https://chat.openai.com>



Conclusão

Com este relatório, nós da APTA reafirmamos nosso compromisso com a sustentabilidade, a saúde mental, gestão estratégica de pessoas e o desenvolvimento humano. Acreditamos que cuidar das pessoas é cuidar do futuro.

Convidamos você a conhecer mais sobre nosso trabalho e a se juntar a nós nessa jornada por um mundo mais sustentável e saudável.

Nosso objetivo para 2025 é desafiador e realista, já que estamos alinhados com nosso propósito de impactar vidas, empresas, sociedade e o ambiente em que vivemos e trabalhamos.

